



RACK SERIES



Phone Broadcasting Repeater
YTA-850/851

Power Source : AC110V, 50Hz/60Hz.
Output : 30mv / 10Kohms.
Prelude/Postlude chosing function.
Closed-Loop Circuit



Outline Phone Broadcasting System
YTA-851TA/851TL

Input Power Source : AC110V 50Hz/60Hz.
Output : 30mv / 10Kohms.
Tone Control .
Selectable Pre-/Post-announce Chimes.



Auto Bell System Amplifier
YTA-853

Power Source : AC110V 50Hz/60Hz.
Output : Selectable Chime A & Chime B.
Manual Operation : 5 Seconds.
Clock or Auto Timer Facility to Control.



8CH Microphone Mixer
MX-801

Input: MIC x 8, Auxiliary input x 1
Frequency response : 77Hz-21KHz
Power: AC110V



PreAmplifier
YT-PP-021

8 MIC Inputs Unbalanced
4 AUX Inputs (3 BGM Inputs)
MIC 1 with broadcast priority.
Input with 3 RCA jack.



General Supply Controller
YT-PS-021 / YT-PS-021A

2 unswitched / 11 switched.
AC 3 KVA. DC 1.5 KVA.
13 part of 3P AC Jack.
AC, DC Voltage indicate and protection.



Emergency System
YT-EP-021

4 kinds of emergency sound supplied.
Priority enforcement set x 1.
Remote control available.



Digital Speaker Chosing System
PS-2010D/PS-2016D

RS-485, RS-422, RS-232 Available.
Broadcasting and multi-zone control.
LED lights.
Support 10CH /16CH speakers control.



Speakers Selector
YT-SS-011/YT-DS-021

Control by phone or manual.
2 amplifiers for 10 channel.
Selectable Pre-/Post-announce Chimes.



Phone Broadcasting and Decode System
PD-2000

6 core cable 1.2mm.
Connecting with phone PBX.
Remote control & broadcasting system.
Auto on and off switch.



10 CH Microphone
YT-MC-100

Compare with YT-DS-021 / PD-2000
16 key keyboard.
Gooseneck microphone.
10 parts ~ 1000 parts controllable.



Decode speaker
YT-1580D/YT-MS-1580
YT-1584D/YT-MS-1584

Power:15W
High Impedance : 0-100V
50kΩ Capacitive microphone.
8 inch.



10 Circuit Detectaphone
YT-MP-031

LED display 10 channel.
Monitor volume control.
VU Meter display panel.



Emergency Supply System
YT-BA-031

Auto charge system.
Input: External DC 24V.
Output: DC 24V MAX 35A.
DC Power display panel.



Power Amplifier
YT-PA-300/YT-PA-500
YT-PA-800/YT-PA-1000

MAX 300W-1000W / RMS 210W-700W
Impedance :0, 4Ω, 8Ω, 16Ω unbalanced.
0, 70V, 110V Line balanced.



Wisdom schedule music player
PT-2008

Schedule playlist and digital surface.
Built-in 2GB memory.
External SD card expansion up to 32G.
MPEG, WMA, OGG, APE, FLAC, etc.



Internet Schedule System
PT-3008

Web TCP/IP Editing System
7 inch colorful touch panel .
Mobile APP available.
Auto NTP time adjustment.



MP3 Player
PC-1016

Output: BAL OUT UN-BAL OUT
Input: MIC/AUX
RJ45 & DB25P interface
Recording function for 2hrs.



YTA-850

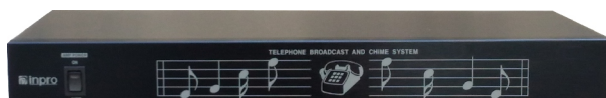
電話廣播中繼器

1. 迴路：經由空置總機局線迴路啟動。
2. 控制功能：
AC110V輸出座1組，NC.C.NO接點2組，
1000W OUT AC 110V NO.C 接點 1 組。
3. 其它功能：
(1)標準機櫃尺寸可直接按裝或放置於桌上。
(2)後板調整方式防止錯誤調整。
4. 電源：AC110V 50Hz/60Hz。
5. 輸出：30mv / 10KΩ。
6. 重量：2.2kg。
7. 尺寸：430W * 240D * 44H (mm) (附1u L架)。

經銷商：

音寶國際股份有限公司

本圖樣僅供參考，外觀尺寸以實品為主，原廠並保留更改規格之權利。



YTA-851

電話廣播前後奏器

1. 迴路：經由空置總機局線迴路啟動。
2. 控制功能：
AC110V輸出座1組，NC.C.NO接點2組，
1000W OUT AC 110V NO.C 接點 1 組。
3. 其它功能：
(1) 標準機櫃尺寸可直接按裝或放置於桌上。
(2) 後板調整方式防止錯誤調整。
(3) 可前/後奏選擇。
4. 電源：AC110V 50Hz/60Hz。
5. 輸出：30mv / 10KΩ。
6. 音調：
440Hz, 554Hz, 659Hz, 880Hz /
880Hz, 659Hz, 554Hz, 440Hz。
7. 重量：2.2kg。
8. 尺寸：430W * 240D * 44H (mm) (附1u L架)。

經銷商：

音寶國際股份有限公司

本圖樣僅供參考，外觀尺寸以實品為主，原廠並保留更改規格之權利。



YTA-851TL

電話廣播前後奏器 (外線電話廣播)

1. 電源：AC110V 50/60Hz DC24V。
2. 輸出：600Ω (可配合任何廠牌之擴大機準位)。
3. 輸出顯示：雙排 LED LEVEL METER 電源指示藍燈，峰值紅燈顯示。
4. 自動接收之振鈴次數 1-12 聲，可依需求自行設定調整。
5. 具遙控端子搭配喇叭解碼器可達到單區/多區/群區/全播等遙控廣播(可選配)。
6. 可配合交換總機(PBX)空局線迴路啟動廣播。
7. 密碼可由管理者選擇顯示或不顯示(保密)。
8. 具 L1 / L2 局線輸入座，並具 CHIME 及 PHONE 音量調整開關及延遲鈕。
9. 可自行設定掛斷聲音，當掛斷電話後出現嘟嘟 2 聲或嘟嘟 3 聲時要響出後奏聲音並立即切斷電源。
10. 可安裝於 19" 標準機櫃 (2U)。
11. 管理者可由遠端立即遙控更改密碼。
12. 可接收一般電信局之局線號碼透過有線電話機或無線電話機或任何廠牌之大哥大手機，通過密碼 (可自由設定碼數) 透過相對應之擴大機即可廣播。
13. 廣播使用中無通話時間限制，通話完畢不用按任何關機碼。
14. 自動控制接點 SW *2 自動控制 AC110V *1 或自動控制裝置。
15. 可由螢幕顯示窗上顯示所有功能設定。
16. 具有語音 DISA 功能。
17. 尺寸：430W * 320D * 89H (mm) (附 2u L 架)。

經銷商：

音寶國際股份有限公司

本圖樣僅供參考，外觀尺寸以實品為主，原廠並保留更改規格之權利。



MX-801

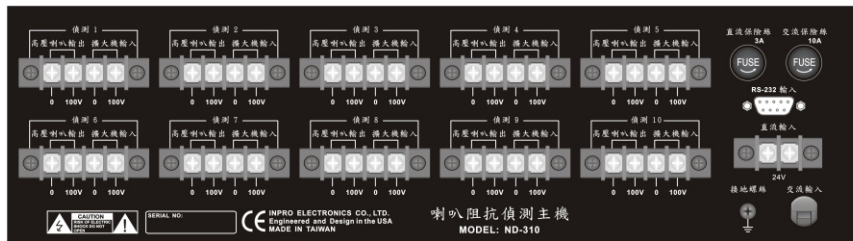
8孔麥克風混音器

1. 具一組主音量控制鈕。
2. 具一組 LINE OUT 輸出。
3. 頻率響應：77Hz ~ 21KHz。
4. 輸入端：
麥克風輸入 × 8 ；
輔助輸入 × 3。
5. 輸出端：
高位準輸出 × 1 ；
低位準輸出 × 1。
6. 特點：多了三組輔助輸入可多台
串聯使用，增加麥克風輸入總數。
7. 電源電壓：AC110V。
8. 尺寸：430W * 120D * 50H (mm) (附L架)。

經銷商：

音寶國際股份有限公司

本圖樣僅供參考，外觀尺寸以實品為主，原廠並保留更改規格之權利。



ND-310

喇叭阻抗偵測主機

1. 電源：AC 115V / AC 230V。
2. 迴路容量：10組。
3. 自動偵測：喇叭迴路異常時警示聲音及警示燈光同時動作。
4. LCD 顯示螢幕：背光式文字型 16x2 LCD (具背光調整)。
5. 具 LCD 顯示幕顯示放大器狀態及喇叭負載阻抗數值。
6. 具偵測喇叭線路斷路、短路、喇叭總負載功能。
7. 可依各迴路定位自動依序顯示測試結果。
8. 具有電源指示燈及電路保護保險絲。
9. 標準機櫃尺寸可直接按裝或放置於桌上。

經銷商：

音寶國際股份有限公司

本圖樣僅供參考，外觀尺寸以實品為主，原廠並保留更改規格之權利。



PC-1016

MP3播放機

1. 提供 USB 介面支援，滿足不同使用習慣需求。
2. 提供靈活的輸入介面，具備 MIC/AUX 輸入選擇。
3. 具備 RJ45 介面，DB25P 介面可以靈活支援遠端播放控制。
4. 標準機櫃尺寸可直接按裝或放置於桌上。
5. 具螢幕液晶顯示幕可顯示播放訊息。
6. 具一只音量調整旋鈕。
7. 電源：AC110V 50Hz/60Hz DC24V。
8. 輸出：BAL OUT UN-BAL OUT。
9. 重量：2.4kg。
10. 尺寸：483W * 190D * 45H (mm)。

經銷商：

音寶國際股份有限公司

本圖樣僅供參考，外觀尺寸以實品為主，原廠並保留更改規格之權利。



PD-2000

編碼傳送主機

1. 採用六芯 1.2mm 並接配線方式(含聲音輸出及回call)，配線施工簡單。
2. 用於分區控制開關使用時，可單獨配兩芯線路。
3. 每一迴路最大可控制 99 只解碼板，共分 7 迴路。
4. 分群：1~7 群、1~6 全呼群(8)、全呼群(9)。
5. 可自動啟動擴音機電源、自動關閉電源。
6. 可與電話(總機)PBX 連線，遙控啟動分區功能及廣播擴音功能。
7. 產生四音調悅耳前奏音響。
8. 具監聽對講功能。
9. All call 32V 不當機功能。
10. 標準機櫃尺寸可直接按裝或放置於桌上。
11. 電源：AC110V/60Hz OUT：DC24V 4A。
12. 控制能力：693 units(zones)。
13. 重量：5.8kg。
14. 尺寸：430W * 320D * 89H(mm) (附 2u L 架)。

經銷商：

音寶國際股份有限公司

本圖樣僅供參考，外觀尺寸以實品為主，原廠並保留更改規格之權利。



PS-247

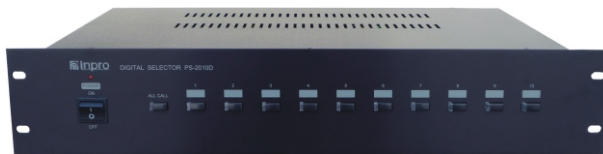
數位中繼放大器

1. 電源：AC110V 50Hz/60Hz。
2. 增益迴路：1迴路。
3. 採用 2 芯並接傳輸配線。
4. 當數位分區解碼信號故障時，可配合主控機執行PASS功能，讓PA聲音直接到喇叭端，維持全區廣播功能。
5. 具數位廣播解碼傳輸信號及電源增強功能。
6. 中繼器視現場需要可擴充需求量。
7. 具備穩定線上輸出電壓及電流之功能。
8. 可搭配數位廣播主機做連動電源功能。

經銷商：

音寶國際股份有限公司

本圖樣僅供參考，外觀尺寸以實品為主，原廠並保留更改規格之權利。



PS-2010D

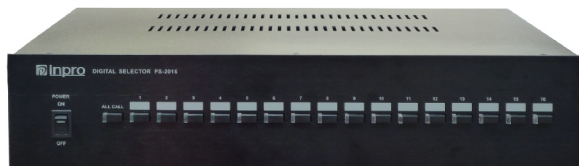
數位型喇叭選擇器

1. 具有 RS-485 控制端子。
2. 具有帶 LED 燈顯示功能，當分區啟動時，此時相對分區的 LED 會亮起，廣播結束時會熄滅。
3. 具有全播功能鍵，功能如下四種：
 - (1) 主機 ALL CALL 按鍵，按一下全部廣播，再按一下解除全部廣播。
 - (2) 遙控麥克風 ALL CALL 按鍵，按一下全部廣播，再按一下解除全部廣播。
 - (3) 遙控麥克風 <*鍵> 為解除全部廣播。
 - (4) 主機輸入 <#0100#> 為第一台主機全部廣播。
 - (5) 具有外部 ALL CALL 短路接點。
4. 具有多區連控功能：數位喇叭選擇器本身具有 10 分區功能，當 10 分區不夠用時，最多可再連接至 16 台達到 160 區。
5. 具有多組擴大機輸入功能：本機具有 10 區喇叭選擇以外，還具有 10 台擴大機輸入功能的端子，可解決戶外喇叭及室內喇叭因功率不一樣造成的大小聲問題，因此最多可接 10 台擴大機對 10 區喇叭選擇器，最小可接 1 台擴大機對 10 區喇叭選擇器。
6. 具有啟動乾接點一組。
7. 電源供應：AC 110V 及 DC 24V。
8. 具有 16 段指撥開關，可設定 16 台分區選擇器的代號。
9. 用搖控分區選擇時，須連接液晶分區麥克風。
10. 重量：4.4kg。
11. 尺寸：430W * 320D * 89H (mm) (附 2u L 架)。

經銷商：

音寶國際股份有限公司

本圖樣僅供參考，外觀尺寸以實品為主，原廠並保留更改規格之權利。



PS-2016

數位型十六區喇叭選擇器

1. 具 16 區喇叭分區選擇開關及 ALL CALL 開關，並具 17 只獨立之 ON/OFF LED 指示燈，可由面板開關手動直接操作。
2. 具串音防止迴路設計。
3. 具一組輸出遙控接點。
4. 具 RS-485 介面可由數位型遙控麥克風控制 16 組喇叭輸出迴路。
5. 可兩台主機相互同步聯動控制之功能(距離可達 500cm)。
6. 可手動及自動兩種選擇啟動方式。
7. 單一主機具 16 組 PA 100V 輸入端，16 組 PA 100V 輸出端，可同時輸入 16 種不同功率之擴大機，可針對不同分區由不同功率擴大機調整音量輸出大小。
8. 具一組外部強制觸發啟動 ALL CALL 接點。
9. 可直接安裝於 19" 標準機櫃或放置於桌上。
10. 電源：AC110V~240V 50Hz/60Hz DC24V。
11. 最大功率：單區 500W/全區 8000W。
12. 尺寸：482W * 320D * 89H(mm) (附 2u L 架)。

經銷商：

音寶國際股份有限公司

本圖樣僅供參考，外觀尺寸以實品為主，原廠並保留更改規格之權利。

智慧定時廣播主機

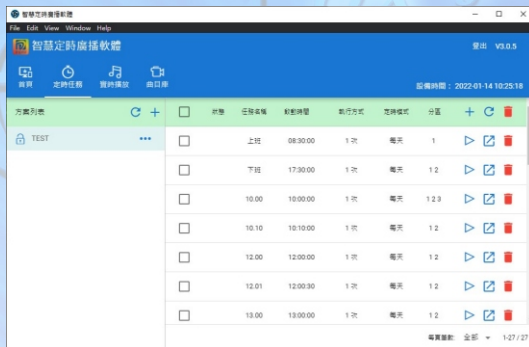
※採用 USB 備份資料

透過 USB 可備份機器裡面的音樂及定時程序資料。



※編輯軟體全面升級

簡單明瞭的操作界面，人人都能上手編輯。

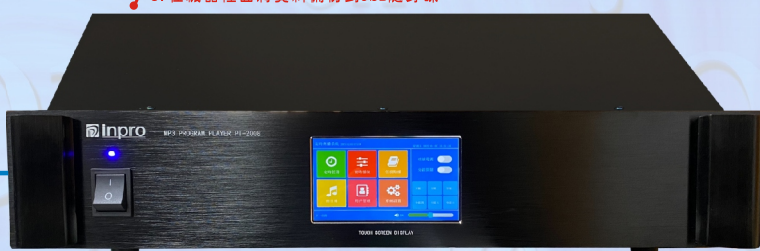


※可實現遠程實時編輯

只需要連網即可實現遠程實時編輯。



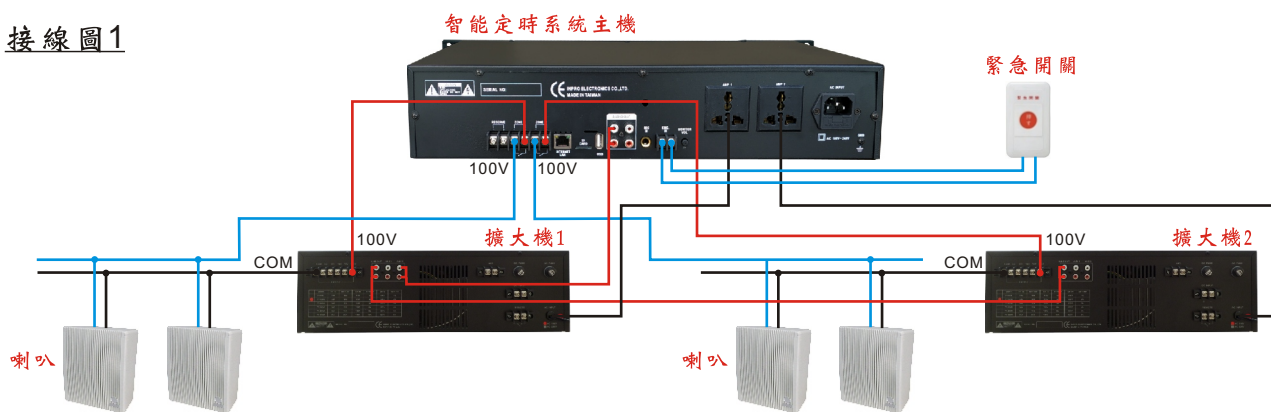
3. 在機器裡面將資料備份到USB隨身碟



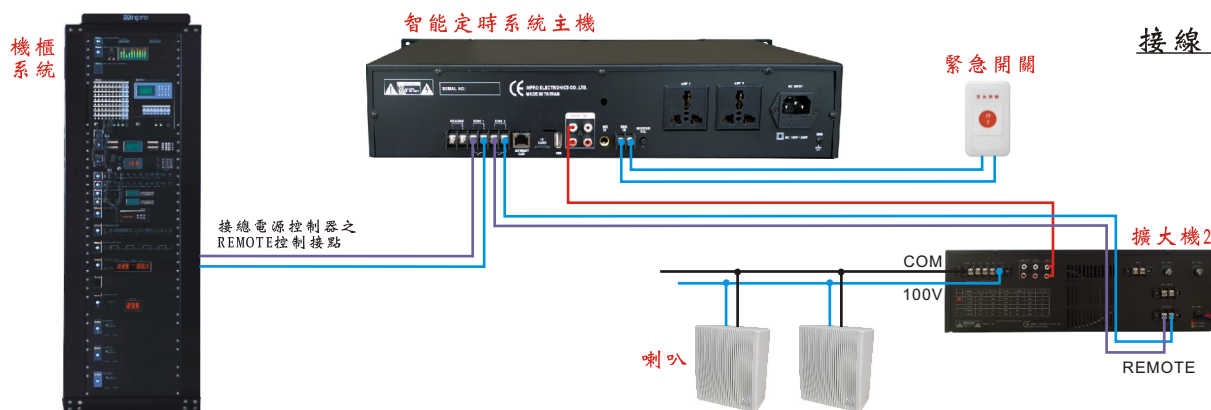
特點：

- ◎網路定時廣播系統具有網路遠端編輯、控制啟動、選取播放、上傳遠端麥克風現場廣播、定時任務自動播放、自動提前開機、自動對時、停電記憶不中斷等特點。
- ◎適合應用於學校、工廠、軍隊、公共場所、需要定時播放及遠端多點網路廣播場所等。
- ◎分區接點或乾接點最大可承受10A。

接線圖1



接線圖2





智慧定時廣播主機



PT-2008

規格特性：

1. 提供網路遠端播放麥克風廣播功能，可遙控分區及定時鐘內存音樂檔案，亦可播放遠端控制電腦內音樂檔案。
2. 具有網路自動校正標準時間功能及管理用戶名單及密碼。
3. 可連接地震預警機及消防連動語音警報功能，並自動啟動擴大機。
4. 可透過遠端電腦實時播放音樂及更改編輯定時任務。
5. 採用4.3吋觸控彩色液晶螢幕，操作簡易。
6. 支援繁體、簡體、英文版本語系Windows系統。
8. 電腦離線可繼續執行定時及更改課表功能，可單機獨立執行工作。
9. 自動搜尋TCP/IP位置及自動分配IP位置，易於網路連線設定。
10. 具有1組麥克風混音輸入(φ6.3mm phone jack)。
11. 緊急控制連動接點：C.NO.輸入1組，內置緊急語音及警報觸發時自動播放。
12. 具備USB/TF CARD插槽，可導入/導出時間表作為備存。
13. 具有手動播放/自動播放切換控制開關。
14. 無限制設定時間筆數及無限制課表組數。
15. 具有停電記憶及時間維持繼續不中斷。
16. 可遠端更改定時時間表任務內容。
17. 電源：AC100V~240V 50/60Hz。
18. 具有聲音監聽及音量控制鈕。
19. 支援電腦編輯控制。
20. 音頻輸出：RCA輸出立體*2組。
21. 採標準19" 2U機箱設計。
22. 重量：3.7Kg。
23. 尺寸：483W*310D*89H (mm)。

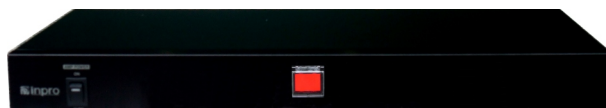
智慧定時廣播軟體



經銷商：

音寶國際股份有限公司

本圖樣僅供參考，外觀尺寸以實品為主，原廠並保留更改規格之權利。



YTA-103

地震預警警報介面機

1. 接受 PC 地震音頻輸入 0dB 啟動。
2. 輸入具備靈敏度調整及全隔離輸入阻抗，可接受 MONO 或 STEREO 聲音輸入，防止 PC 高頻對擴大機設備的干擾。
3. 輸出具備 NC.C.NO 接點 2 組，擴大機啟動接點 1 組，輸出電源座 1 組(受控功能)，手動開啟擴大機開關。
4. 接收氣象局發出信號後，立即觸動擴大機自動開機及地震警報過後自動關機，以避免電力浪費及平時雜音輸入干擾。亦可接受 0.100V 啟動觸發自動開機及地震警報後自動關機。
5. 具備警報指示燈及開機指示燈功能。
6. 連接的擴大機麥克風須具備優先功能。
7. 電氣特性：
 - (1) 輸入 $\Phi 3.5\text{mm}$ Jack 及 0.100V 端子。
 - (2) 輸出 $\Phi 6.3\text{mm}$ Jack。
 - (3) 接點輸出 NC.C.NO *2組，AMP SW *1組，AC OUTLET *1組。
 - (4) 音量調整 1 組。
 - (5) 靈敏度調整 1 組。
 - (6) 警報指示燈 1 組。
 - (7) 手動開關帶燈指示 1 組。
 - (8) 電源：AC 110V/60Hz。
 - (9) 尺寸：430W * 240D * 44H (mm) (附 1u L 架)。

經銷商：

音寶國際股份有限公司

本圖樣僅供參考，外觀尺寸以實品為主，原廠並保留更改規格之權利。



YTA-853

上下班專用音樂鐘

1. 控制功能：輸出最大控制能力 1000W OUT AC 110V。
2. 迴路：利用卡鐘或自動定時設備輸出啟動。
3. 其它功能：
 - (1) 標準機櫃尺寸可直接按裝或放置於桌上。
 - (2) 可改接為接點啟動方式。
4. 電源：AC110V 50Hz/60Hz。
5. 輸出：A 曲 / B 曲 (各可 15 種曲目選擇)。
6. 手動觸動方式：A 曲約 5 秒。
7. 重量：2.3kg。
8. 尺寸：430W * 240D * 44H (mm) (附1u L架)。

經銷商：

音寶國際股份有限公司

本圖樣僅供參考，外觀尺寸以實品為主，原廠並保留更改規格之權利。



YT-BA-031

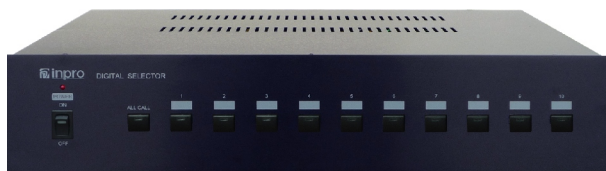
緊急備用電源供應器

1. 具自動充電，自動轉換輸出功能。
2. 附 DC 電壓指示表。
3. 附電力指示燈、充電指示燈、停電指示燈。
4. 附測試按鈕。
5. 內藏 168VAH 免加水電池。
6. 標準機櫃尺寸可直接按裝或放置於桌上。
7. 電源：AC110V 50Hz/60Hz DC24V。
8. 輸入：External DC 24V。
9. 輸出：DC 24V MAX 35A。
10. 充電能力：DC 24V MAX 200AH。
11. 重量：10.4kg。
12. 尺寸：483W * 320D * 133H (mm)。

經銷商：

音寶國際股份有限公司

本圖樣僅供參考，外觀尺寸以實品為主，原廠並保留更改規格之權利。



YT-DS-021

數位型喇叭選擇器

1. 利用電話空局線迴路控制擴音機之啟動，可接兩部擴音機，AMP1、AMP2。
2. 可經由電話直接選擇喇叭區域分為 10 區及 1 全播並奏出前奏四音調 440, 554, 659, 880。
 - * 全播 1-9, 10→1-9, 0。
 - # 前奏啟動 NC.C.NO 2 組，NO.C 1 組遙控 AC 110V。
3. 控制：
帶 LED 開關 11 只 1-10 區及 1 全播 (ALL CALL)。
4. 啟動方式：
 - a. 電話迴路(遙控)。
 - b. 手動開機 → 全播及分區。
 - c. 自動由 ALL CALL IN 接點或 AC 110V 觸動。
5. 最大控制：
每區最大 500W → 喇叭選擇部份。
NC.C.NO 2 組最大 10A NO.C 1 組最大 10A 受控
AC 1000W → 電話廣播部份。
6. 標準機櫃尺寸可直接按裝或放置於桌上。
7. 電源：AC110V 50Hz/60Hz DC24V。
8. 輸入：AMP 1, AMP 2。
9. 重量：4.4kg。
10. 尺寸：430W * 320D * 89H (mm) (附 2u L 架)。

經銷商：

音寶國際股份有限公司

本圖樣僅供參考，外觀尺寸以實品為主，原廠並保留更改規格之權利。



YT-EP-021

緊急鳴響機

1. 具四段警報聲響選擇，可由面板啟動/解除警報聲輸出。
2. 面板具有手握式麥克風可按入講話 (PTT) 功能，當警報聲廣播中按入 PTT 即可接管廣播。
3. 附警報音量及麥克風音量調整旋鈕。
4. 具警報啟動閃爍指示燈及警報解除指示燈。
5. 附優先強制輸出接點 1 組。
6. 遙控啟動電源開關接點 1 組。
7. 手動啟動功能。
8. 具火災受信總連動功能。
9. 標準機櫃尺寸可直接按裝或放置於桌上。
10. 電源：AC110V 50Hz/60Hz DC24V。
11. 重量：4kg (未加麥克風)。
12. 尺寸：430W * 320D * 89H (mm) (附 2u L 架)。

經銷商：

音寶國際股份有限公司

本圖樣僅供參考，外觀尺寸以實品為主，原廠並保留更改規格之權利。



YT-MC-100

10分區遙控麥克風

1. 附 16 KEY 鍵盤按鈕及電容式鵝頸麥克風。
2. 可遙控擴音機開機、關機分區選擇。
3. 前奏音響四音調 440, 554, 659, 880。
4. 電源：由 YT-DS-021 或 PD-2000 直接供給。
5. 可遙控能力：10 區 / 1000 區 8 群呼叫。
6. 音調：440Hz, 554Hz, 659Hz, 880Hz。
7. 重量：1.2kg。

經銷商：

音寶國際股份有限公司

本圖樣僅供參考，外觀尺寸以實品為主，原廠並保留更改規格之權利。



YT-MP-031

十迴路監聽器

1. 控制迴路：
 - (1) PUSH S.W，分別為左移鍵、右移鍵。
 - (2) LED DISPLAY 10 區指示。
 - (3) MONITOR VOLUME CONTROL 無段監聽音量控制。
 - (4) VU METER 帶燈光指示大型 VU 錶。
2. 連接方式：10 組連接螺絲型端子台。
3. 具 10 迴路可切換開關以便監視各迴路之揚聲器輸出功率。
4. 具 10 只 LED 指示燈來顯示迴路之監視狀態。
5. 附監聽喇叭及音量調整鈕。
6. 附燈光 VU 指示輸出準位。
7. 標準機櫃尺寸可直接按裝或放置於桌上。
8. 電源：AC110V 50/60Hz and DC24V。
9. 輸入阻抗：100V Line 10CH 8 ohms 10W。
10. 監聽喇叭：One Full-range 4" Speaker。
11. 重量：5kg。
12. 尺寸：483W * 320D * 133H (mm)。

經銷商：

音寶國際股份有限公司

本圖樣僅供參考，外觀尺寸以實品為主，原廠並保留更改規格之權利。



YT-MP-031S

監聽面板

1. 附監聽喇叭及音量調整鈕。
2. 附燈光 VU 指示輸出準位。
3. 標準機櫃尺寸可直接按裝。
4. 控制迴路：
 - (1) MONITOR VOLUME CONTROL
無段監聽音量控制。
 - (2) VU METER 帶燈光指示大型 VU 錶。
5. 監聽喇叭：
One Full-range 5" Speaker。
6. 輸入：0-100V (共 10 組)。
7. 重量：1.4kg。
8. 尺寸：483W * 133H (mm)。

經銷商：

音寶國際股份有限公司

本圖樣僅供參考，外觀尺寸以實品為主，原廠並保留更改規格之權利。



YT-PA-300

後級功率放大器

1. AC/DC 採用自動保險跳開保護裝置。
2. 附溫控散熱風扇及溫控輸出接點。
3. 雙排 LED 顯示輸出功率。
4. 附 AC、DC 跳脫指示燈。
5. 附電源遙控開機功能。
6. 附輸入/輸出梅花端子。
7. 附音量調整。
8. 標準機櫃尺寸可直接按裝或放置於桌上。
9. 電源：AC 110V 50/60Hz DC24V。
10. 輸出功率：MAX 300W/RMS 210W。
11. 頻率響應：40Hz~18KHz。
12. 雜音比：69 dB。
13. 失真率：Less than 3% THD at 1KHz。
14. 輸出指示：LED VU Display。
15. 輸出阻抗：
0, 4 Ω , 8 Ω , 16 Ω unbalanced。
0, 70V, 100V Line balanced。
16. 尺寸：483W * 320D * 133H (mm)。

經銷商：

音寶國際股份有限公司

本圖樣僅供參考，外觀尺寸以實品為主，原廠並保留更改規格之權利。



YT-PP-021

前級放大器

1. 具 1 組遙控優先接點。
2. 麥克風 1 具優先廣播強制控制。
3. 外部輸入具 3 組梅花端子接座。
4. 附雙排 LED VU 指示燈。
5. 獨立兩組音質控制。
6. 標準機櫃尺寸可直接按裝或放置於桌上。
7. 電源：AC110V 50Hz/60Hz DC24V。
8. 頻率響應：40Hz ~ 18KHz ± 3 dB。
9. 輸入：
8 MIC Inputs Unbalanced,
4 AUX Inputs (including 3 BGM Inputs)。
10. 音質控制：
MIC Bass ± 10 dB Treble ± 10 dB ;
BGM & AUX1 Bass ± 10 dB Treble ± 10 dB。
11. 輸出：1 Recording Output, 2 Line Outputs。
12. 電源控制：One Remote S.W。
13. 雜音比：69 dB。
14. 失真度：Less than 3% THD at 1KHz。
15. 重量：4.3kg。
16. 尺寸：430W * 320D * 89H (mm) (附2u L架)。

經銷商：

音寶國際股份有限公司

本圖樣僅供參考，外觀尺寸以實品為主，原廠並保留更改規格之權利。

總電源控制器

1. 具遙控電源開關功能。
2. 提供 13 個 3P AC 插座供系統使用。
3. 附 AC 及 DC 數位電壓表指示。
4. 附 AC、DC 電源供應指示燈。
5. 附 AC、DC 自動跳脫保險裝置。
6. 附 AC、DC 跳脫指示裝置。
7. 附 TURN ON 指示燈及開關。
8. 標準機櫃尺寸可直接按裝或放置於桌上。
9. 電源：AC110V 50Hz/60Hz DC24V。
10. 電源控制：Remote S.W。
11. 電路輸出：
 - 2 unswitched (AC110V OUT)。
 - 11 switched (AC110V OUT)。
12. 供電容量：AC 3 KVA DC 1.5KVA。
13. 重量：4.7kg。
14. 尺寸：430W * 320D * 89H (mm) (附2u L架)。



YT-PS-021

總電源時序控制器

1. DC 動作時，提供 1 組 DC 24V 輸出時序控制輸出。
2. AC 動作時，提供 4 組 AC 110V 輸出時序控制輸出。
3. 提供 13 個 3P AC 插座供系統使用。
4. 具遙控電源開關功能。
5. 可接 DC 24V INPUT 及 AC 110V 動作。
6. 關機反向時序操作。
7. 附 AC、DC 數位電壓錶指示，電源供應指示燈及跳脫保險裝置。
8. 附 AC、DC 自動跳脫保險裝置。
9. 直流承受電流：DC 24V 50A (MAX)。
10. 總承受電流：5KVA (MAX)。
11. 限流保護：AC 50A；DC 50A。
12. 每段時序間隔：1-6 秒可調，4 段時序。
13. 每一段承受瞬間電流為 30A (MAX)。
14. 標準機櫃尺寸可直接按裝或放置於桌上。
15. 電源：AC110V 50Hz/60Hz DC24V。
16. 電源控制：Remote S.W。
17. 電路輸出：
 - 2 unswitched (AC110V OUT)。
 - 11 switched (AC110V OUT)。
18. 重量：5kg。
19. 尺寸：430W * 320D * 89H (mm) (附2u L架)。



YT-PS-021A

經銷商：



YT-SS-011

十區喇叭選擇器

1. 控制：帶 LED 開關 11 只 1-10 區及 1 全播 (ALL CALL)。
2. 啟動方式：
手動由前面板 ALL CALL 開機方式。
自動由後面板 ALL CALL IN 接點式。
3. 標準機櫃尺寸可直接按裝或放置於桌上。
4. 電源：AC110V 50Hz/60Hz DC24V。
5. 輸入：AMP 1, AMP 2。
6. 輸出：
10 區 (獨立式)
AMP 1 --> 1-5 區；
AMP 2 --> 6-10 區。
7. 最大控制：每區最大 500W。
8. 重量：2.8kg。
9. 尺寸：430W * 240D * 44H (mm) (附1u L架)。

經銷商：

音寶國際股份有限公司

本圖樣僅供參考，外觀尺寸以實品為主，原廠並保留更改規格之權利。